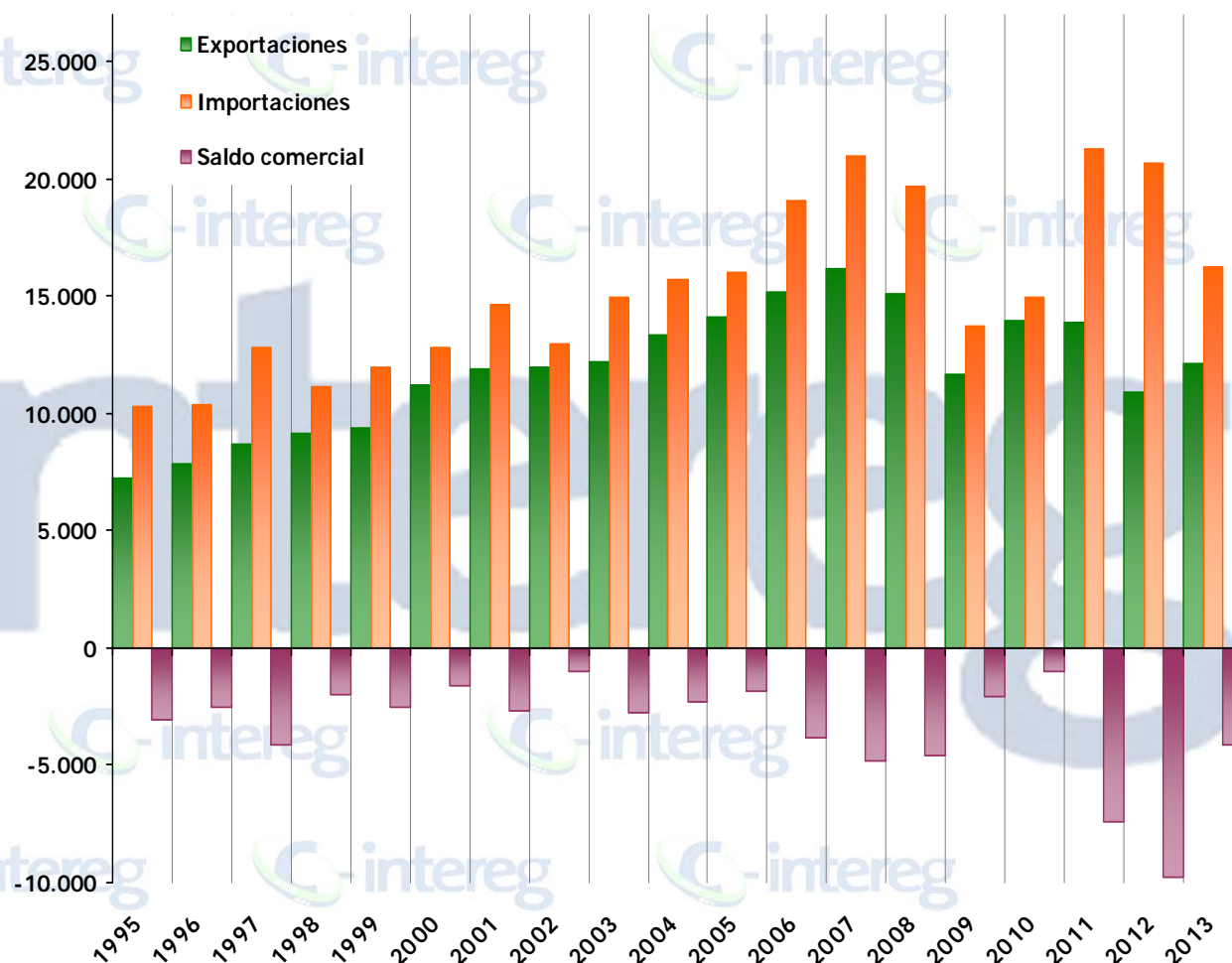


Evolución temporal

Año	Exportaciones	Importaciones	Saldo comercial
1995	7.258,2	10.308,3	-3.050,1
1996	7.873,7	10.376,4	-2.502,7
1997	8.680,8	12.787,6	-4.106,8
1998	9.169,2	11.147,7	-1.978,6
1999	9.406,4	11.944,6	-2.538,2
2000	11.212,8	12.790,7	-1.577,9
2001	11.905,2	14.609,6	-2.704,4
2002	11.986,4	12.994,3	-1.007,9
2003	12.194,4	14.977,3	-2.783,0
2004	13.363,1	15.679,7	-2.316,6
2005	14.131,7	15.985,3	-1.853,7
2006	15.204,2	19.040,3	-3.836,2
2007	16.200,6	21.009,5	-4.808,9
2008	15.107,1	19.702,8	-4.595,7
2009	11.747,1	14.167,8	-2.420,7
2010	14.215,7	15.444,5	-1.228,9
2011	13.752,3	20.504,4	-6.752,1
2012	12.254,3	20.608,1	-8.353,8
2013	12.123,5	16.270,9	-4.147,4

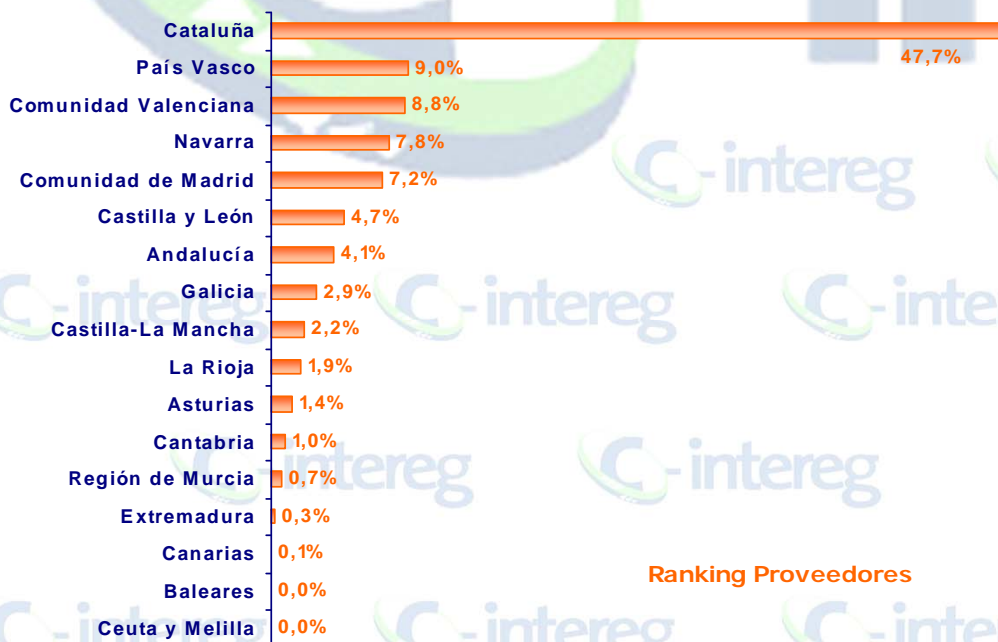


CCAA	Mill. €	%
1ª Cataluña	4.057,4	33,8%
2ª Comunidad Valenciana	1.539,4	12,8%
3ª País Vasco	1.260,1	10,5%
4ª Comunidad de Madrid	1.059,1	8,8%
5ª Castilla y León	877,1	7,3%
6ª Andalucía	679,4	5,7%
7ª Navarra	709,5	5,9%
8ª Castilla-La Mancha	538,6	4,5%
9ª La Rioja	363,8	3,0%
10ª Galicia	332,5	2,8%
TOTAL INTERREGIONAL	11.988,8	100%



Ranking Clientes

Ranking Proveedores

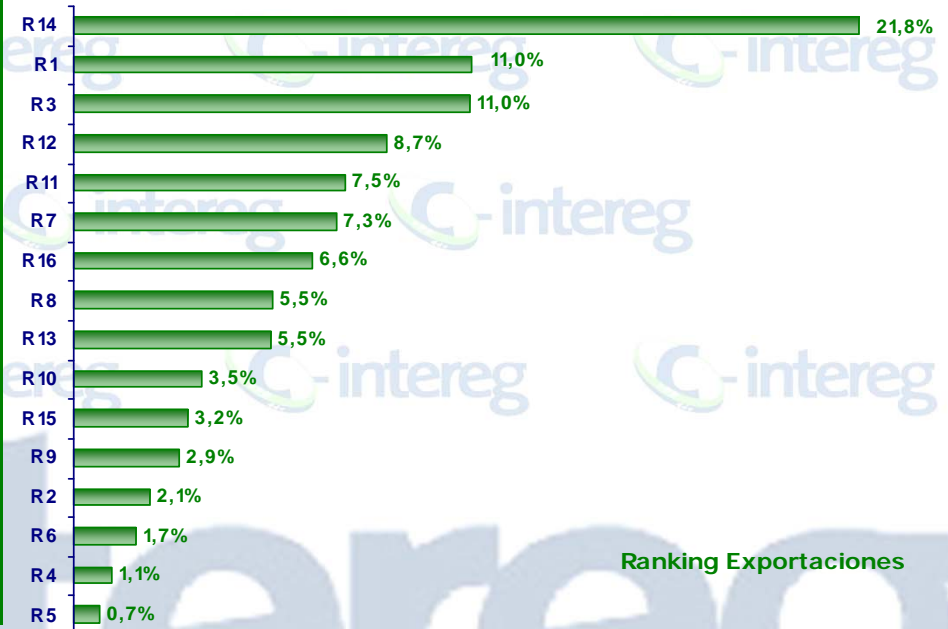


Ranking Proveedores

CCAA	Mill. €	%
1ª Cataluña	7.293,8	47,7%
2ª País Vasco	1.369,2	9,0%
3ª Comunidad Valenciana	1.342,8	8,8%
4ª Navarra	1.187,9	7,8%
5ª Comunidad de Madrid	1.106,3	7,2%
6ª Castilla y León	723,4	4,7%
7ª Andalucía	625,7	4,1%
8ª Galicia	449,5	2,9%
9ª Castilla-La Mancha	340,9	2,2%
10ª La Rioja	296,1	1,9%
TOTAL INTERREGIONAL	15.281,6	100%

Ranking Exportaciones

RAMAS	Mill. €	%
1ª R14-Fabricación de material de transporte	2.608,4	21,8%
2ª R1-Agricultura, silvicultura y pesca	1.322,3	11,0%
3ª R3- Industria Agroalimentaria	1.317,0	11,0%
4ª R12-Fabricación de maquinaria y equipo mecánico	1.039,0	8,7%
5ª R11-Metalurgia y fabricación de productos metálicos	903,7	7,5%
6ª R7- Industria del papel, edición y artes gráficas	872,3	7,3%
7ª R16- Industria energética, distribución de energía,	792,4	6,6%
8ª R8- Industria Química	658,1	5,5%
9ª R13-Material y equipo eléctrico, electrónico y óptico	654,0	5,5%
10ª R10- Industria de productos minerales no metálicos	422,2	3,5%
TOTAL INTERREGIONAL	11.988,8	100%



Ranking Importaciones

RAMAS	Mill. €	%
1ª R2-Industrias extractivas	2.034,3	13,3%
2ª R14-Fabricación de material de transporte	2.020,3	13,2%
3ª R3- Industria Agroalimentaria	1.990,8	13,0%
4ª R8- Industria Química	1.970,4	12,9%
5ª R11-Metalurgia y fabricación de productos metálicos	1.527,6	10,0%
6ª R1-Agricultura, silvicultura y pesca	979,7	6,4%
7ª R7- Industria del papel, edición y artes gráficas	754,9	4,9%
8ª R13-Material y equipo eléctrico, electrónico y óptico	719,6	4,7%
9ª R12-Fabricación de maquinaria y equipo mecánico	706,5	4,6%
10ª R16- Industria energética, distribución de energía	554,8	3,6%
TOTAL INTERREGIONAL	15.281,6	100%

