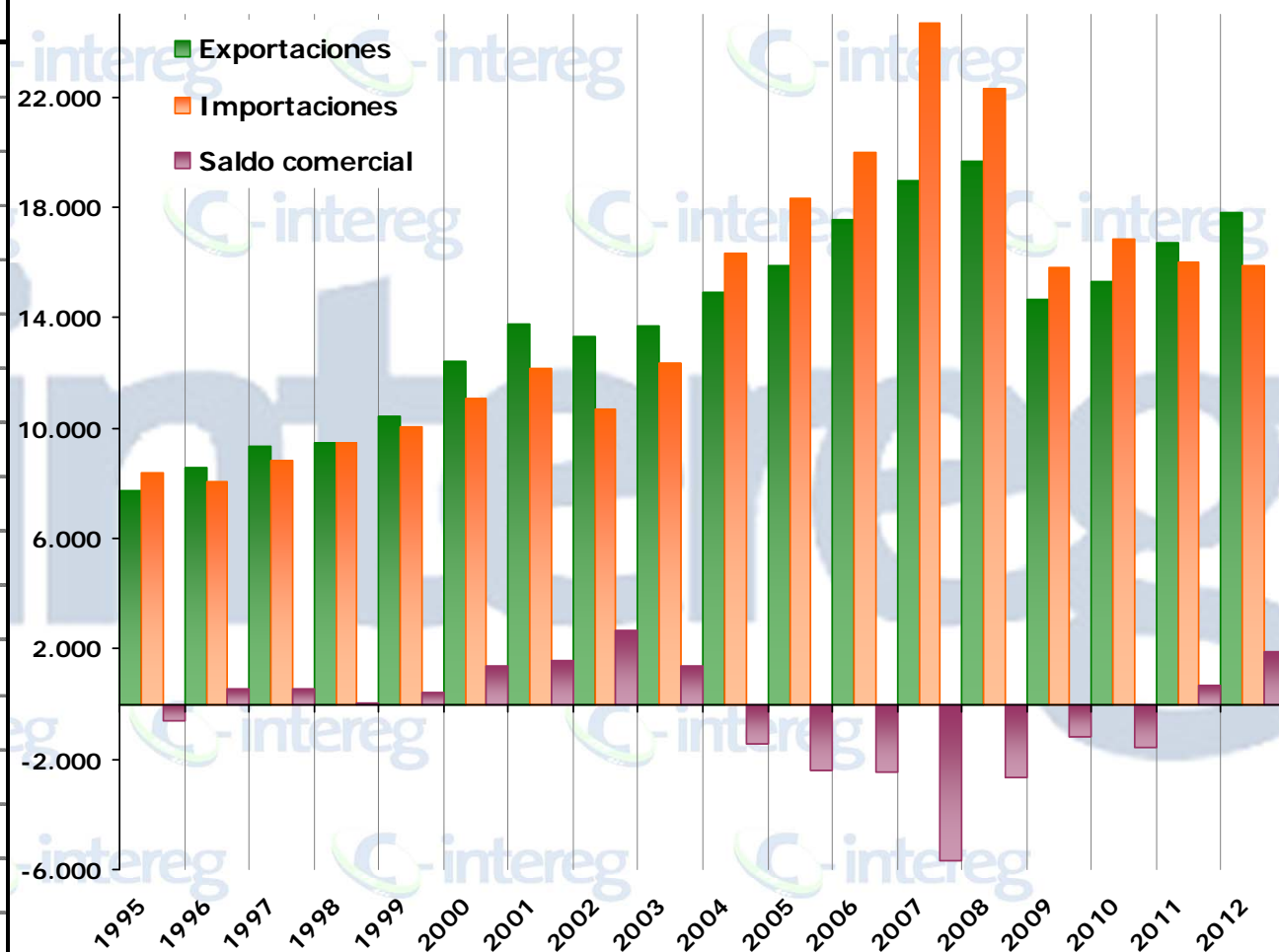


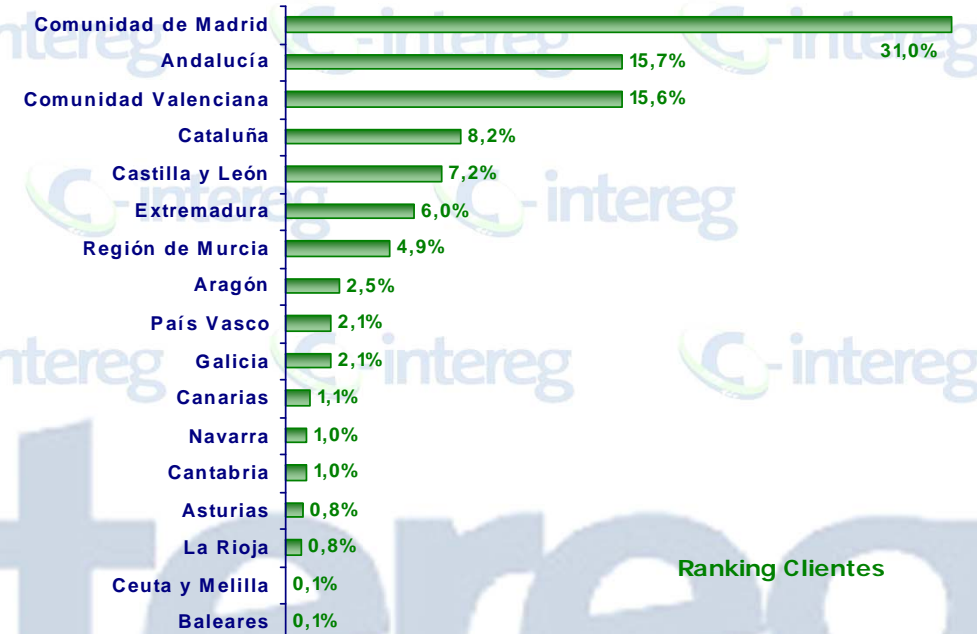
Evolución temporal

Año	Exportaciones	Importaciones	Saldo comercial
1995	7.732,0	8.357,0	-625,0
1996	8.591,0	8.029,6	561,5
1997	9.357,1	8.814,3	542,9
1998	9.499,3	9.493,0	6,3
1999	10.454,7	10.026,4	428,4
2000	12.426,0	11.061,9	1.364,1
2001	13.764,3	12.165,2	1.599,1
2002	13.310,2	10.656,2	2.654,0
2003	13.731,7	12.366,4	1.365,3
2004	14.900,3	16.339,1	-1.438,9
2005	15.876,0	18.300,0	-2.424,0
2006	17.532,1	20.012,5	-2.480,5
2007	18.983,7	24.683,3	-5.699,6
2008	19.670,7	22.308,3	-2.637,6
2009	14.642,3	15.842,3	-1.200,1
2010	15.280,0	16.838,7	-1.558,7
2011	16.737,9	16.037,2	700,8
2012	17.808,6	15.909,5	1.899,1



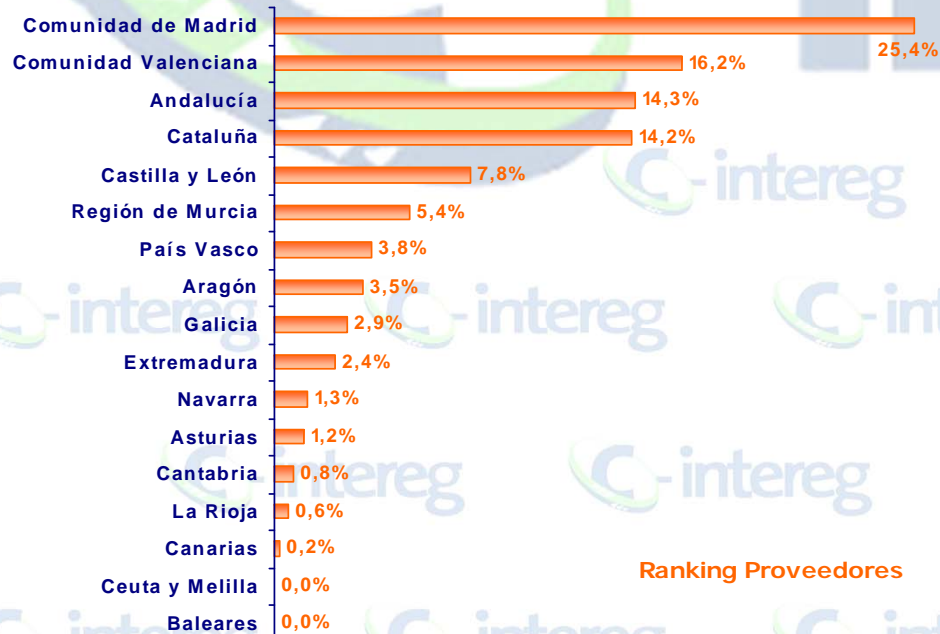
Ranking Clientes

CCAA	Mill. €	%
1ª Comunidad de Madrid	4.308,8	31,0%
2ª Andalucía	2.177,5	15,7%
3ª Comunidad Valenciana	2.171,0	15,6%
4ª Cataluña	1.134,5	8,2%
5ª Castilla y León	1.004,4	7,2%
6ª Extremadura	831,0	6,0%
7ª Región de Murcia	676,2	4,9%
8ª Aragón	348,7	2,5%
9ª País Vasco	287,8	2,1%
10ª Galicia	287,2	2,1%
TOTAL INTERREGIONAL	13.905,4	100%



Ranking Clientes

Ranking Proveedores

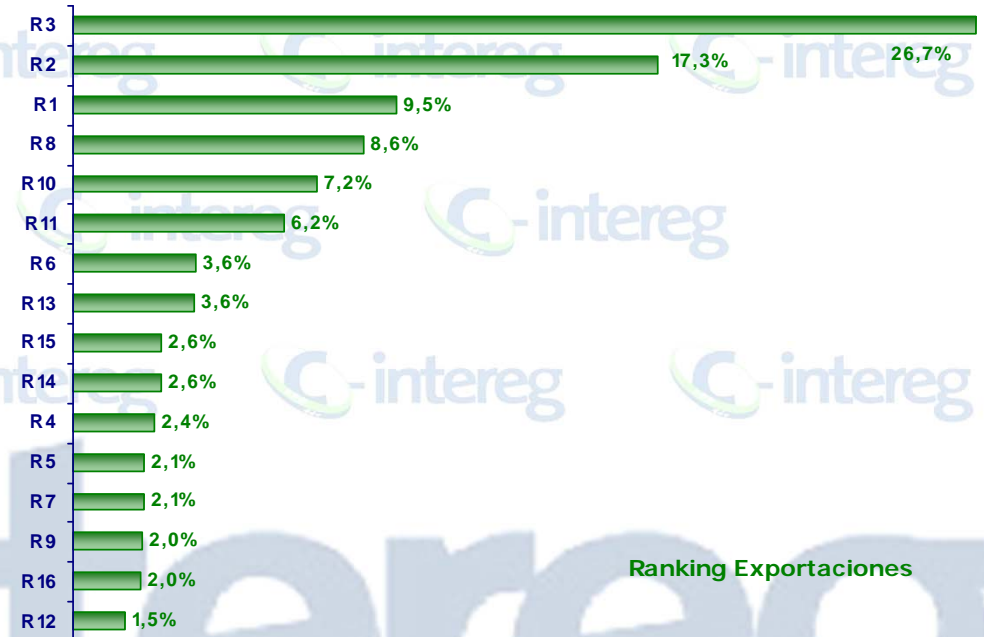


Ranking Proveedores

CCAA	Mill. €	%
1ª Comunidad de Madrid	3.634,7	25,4%
2ª Comunidad Valenciana	2.318,2	16,2%
3ª Andalucía	2.047,1	14,3%
4ª Cataluña	2.027,0	14,2%
5ª Castilla y León	1.115,9	7,8%
6ª Región de Murcia	765,9	5,4%
7ª País Vasco	547,5	3,8%
8ª Aragón	498,9	3,5%
9ª Galicia	418,3	2,9%
10ª Extremadura	341,4	2,4%
TOTAL INTERREGIONAL	14.291,2	100%

Ranking Exportaciones

RAMAS	Mill. €	%
1ª R3- Industria Agroalimentaria	3.707,7	26,7%
2ª R2- Industrias extractivas	2.402,3	17,3%
3ª R1-Agricultura, silvicultura y pesca	1.327,9	9,5%
4ª R8- Industria Química	1.193,9	8,6%
5ª R10-Industria de productos minerales no metálicos	1.002,5	7,2%
6ª R11-Metalurgia y fabricación de productos metálico	864,5	6,2%
7ª R6- Industria de la madera y el corcho	501,0	3,6%
8ª R13-Material y equipo eléctrico, electrónico y óptico	497,4	3,6%
9ª R15-Industrias diversas	364,2	2,6%
10ª R14-Fabricación de material de transporte	358,8	2,6%
TOTAL INTERREGIONAL	13.905,4	100%



Ranking Importaciones

RAMAS	Mill. €	%
1ª R3- Industria Agroalimentaria	2.642,0	18,5%
2ª R11-Metalurgia y fabricación de productos metálico	1.575,0	11,0%
3ª R2- Industrias extractivas	1.422,4	10,0%
4ª R8- Industria Química	1.337,7	9,4%
5ª R10- Industria de productos minerales no metálicos	1.060,2	7,4%
6ª R1-Agricultura, silvicultura y pesca	1.036,5	7,3%
7ª R13-Material y equipo eléctrico, electrónico y óptico	764,5	5,3%
8ª R14-Fabricación de material de transporte	823,3	5,8%
9ª R12-Fabricación de maquinaria y equipo mecánico	715,1	5,0%
10ª R7- Industria del papel, edición y artes gráficas	683,5	4,8%
TOTAL INTERREGIONAL	14.291,2	100%

