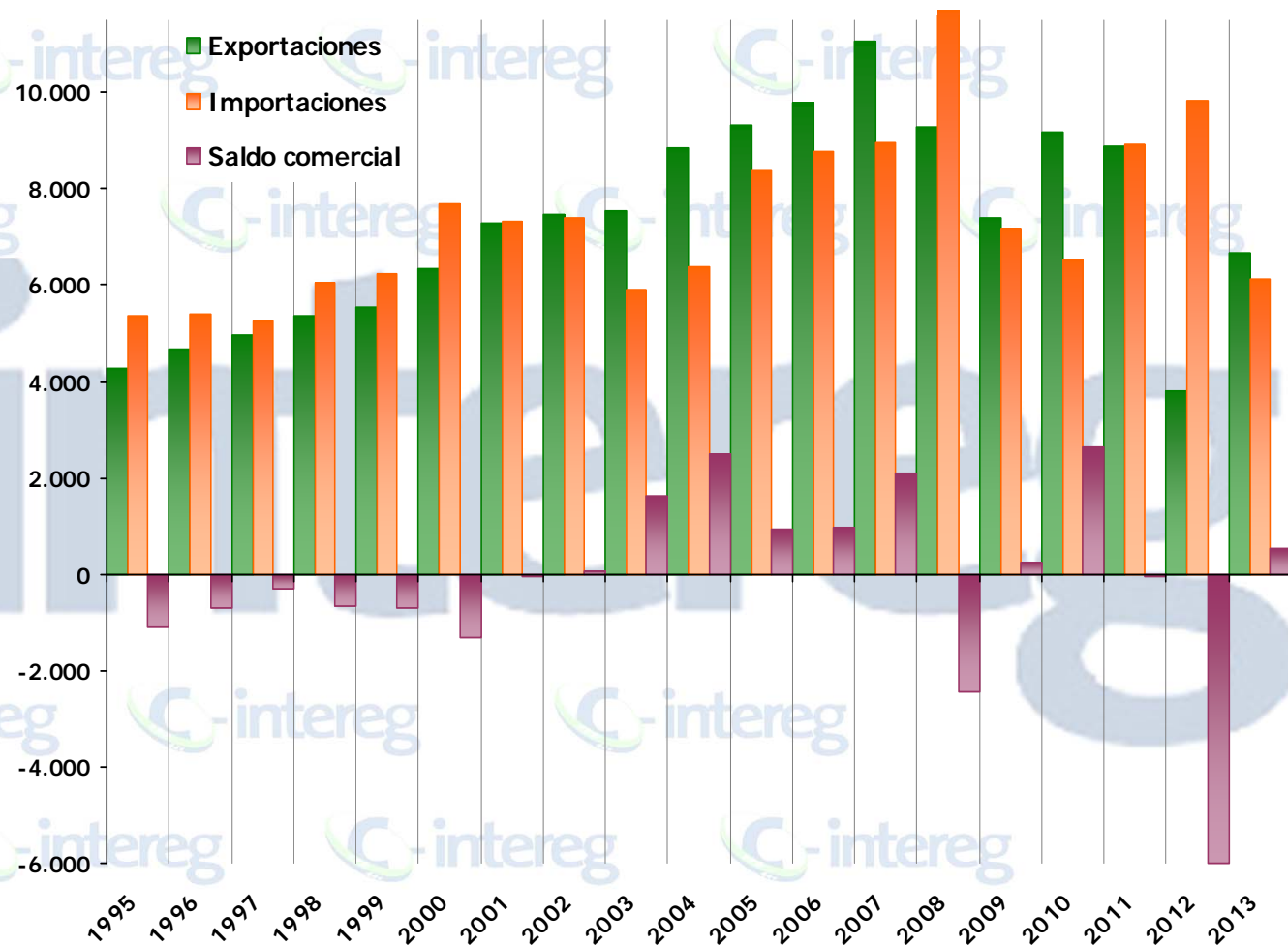


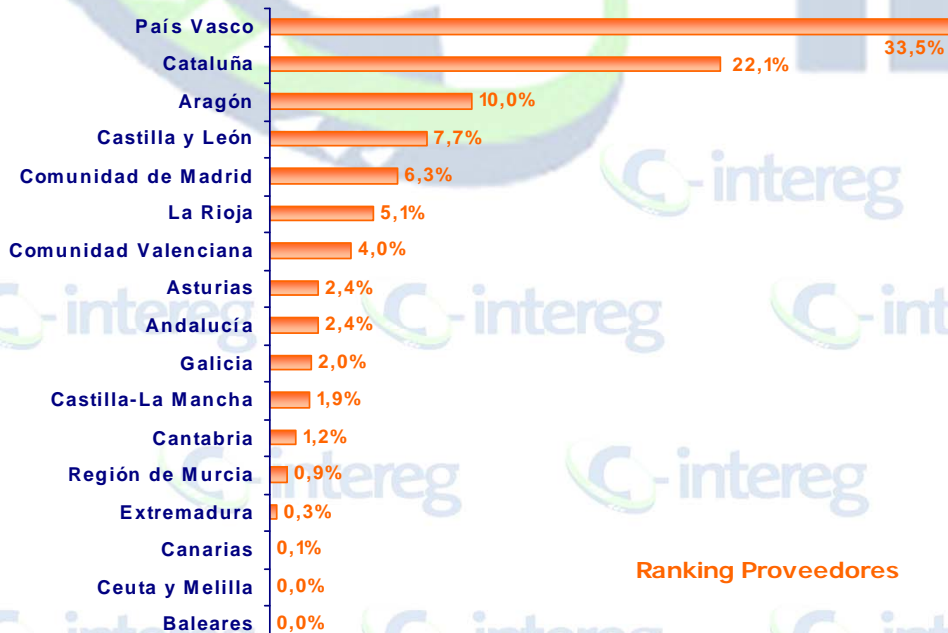
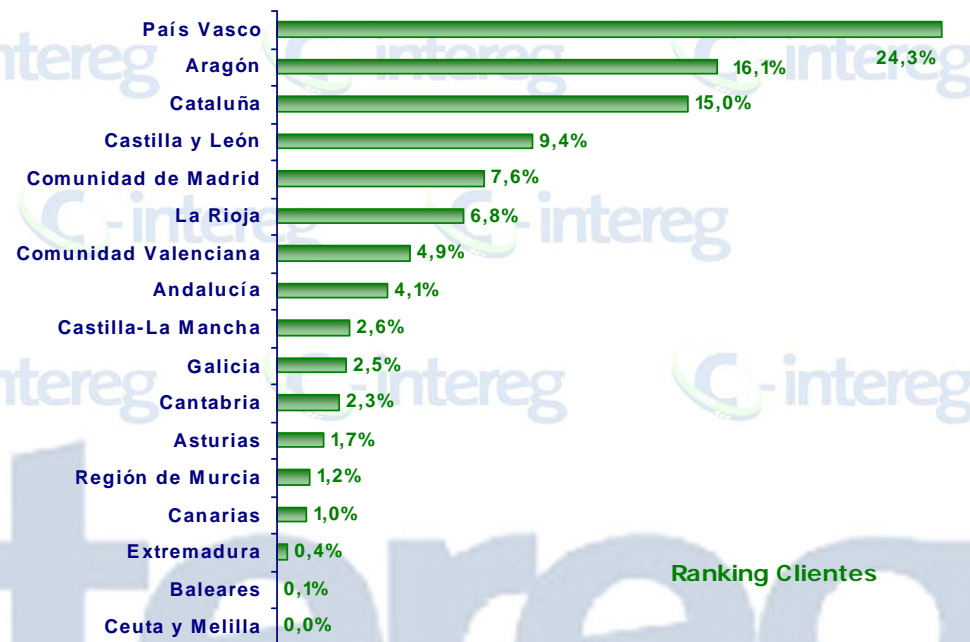
Evolución temporal

Año	Exportaciones	Importaciones	Saldo comercial
1995	4.259,2	5.373,0	-1.113,8
1996	4.683,2	5.391,0	-707,8
1997	4.980,0	5.262,1	-282,1
1998	5.379,2	6.045,1	-665,9
1999	5.560,9	6.252,6	-691,7
2000	6.360,1	7.676,8	-1.316,7
2001	7.293,1	7.337,9	-44,9
2002	7.468,0	7.409,6	58,4
2003	7.535,0	5.903,0	1.632,0
2004	8.853,0	6.362,9	2.490,2
2005	9.330,2	8.392,9	937,3
2006	9.782,0	8.792,6	989,3
2007	11.071,8	8.962,7	2.109,1
2008	9.282,1	11.726,2	-2.444,1
2009	7.390,6	7.161,7	228,9
2010	9.183,1	6.527,8	2.655,3
2011	8.898,5	8.940,2	-41,7
2012	3.817,9	9.820,4	-6.002,5
2013	6.664,4	6.138,5	525,9



Ranking Clientes

CCAA	Mill. €	%
1ª País Vasco	1.794,2	24,3%
2ª Aragón	1.187,9	16,1%
3ª Cataluña	1.109,5	15,0%
4ª Castilla y León	691,2	9,4%
5ª Comunidad de Madrid	560,4	7,6%
6ª La Rioja	503,9	6,8%
7ª Comunidad Valenciana	359,3	4,9%
8ª Andalucía	299,9	4,1%
9ª Galicia	185,2	2,5%
10ª Castilla-La Mancha	195,0	2,6%
TOTAL INTERREGIONAL	7.382,0	100%



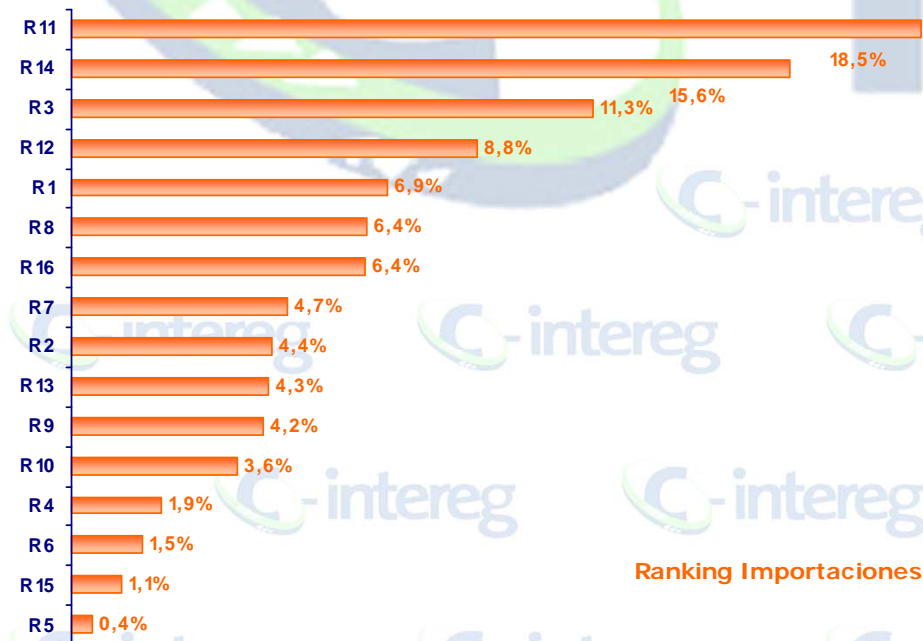
Ranking Proveedores

CCAA	Mill. €	%
1ª País Vasco	2.387,3	33,5%
2ª Cataluña	1.578,5	22,1%
3ª Aragón	709,5	10,0%
4ª Castilla y León	551,8	7,7%
5ª Comunidad de Madrid	449,8	6,3%
6ª La Rioja	363,2	5,1%
7ª Comunidad Valenciana	286,2	4,0%
8ª Asturias	170,9	2,4%
9ª Andalucía	167,6	2,4%
10ª Galicia	145,7	2,0%
TOTAL INTERREGIONAL	7.127,0	100%

RAMAS	Mill. €	%
1ª R3- Industria Agroalimentaria	1.434,8	19,4%
2ª R14-Fabricación de material de transporte	1.138,3	15,4%
3ª R11-Metalurgia y fabricación de productos metálicos	1.094,4	14,8%
4ª R12-Fabricación de maquinaria y equipo mecánico	702,3	9,5%
5ª R13-Material y equipo eléctrico, electrónico y óptico	566,9	7,7%
6ª R7- Industria del papel, edición y artes gráficas	455,6	6,2%
7ª R8- Industria Química	423,7	5,7%
8ª R1-Agricultura, silvicultura y pesca	406,7	5,5%
9ª R10- Industria de productos minerales no metálicos	320,0	4,3%
10ª R16- Industria energética, distribución de energía, ga	284,4	3,9%
TOTAL INTERREGIONAL	7.382,0	100%



Ranking Importaciones



Ranking Importaciones

RAMAS	Mill. €	%
1ª R11-Metalurgia y fabricación de productos metálicos	1.315,4	18,5%
2ª R14-Fabricación de material de transporte	1.113,1	15,6%
3ª R3- Industria Agroalimentaria	808,0	11,3%
4ª R12-Fabricación de maquinaria y equipo mecánico	628,0	8,8%
5ª R1-Agricultura, silvicultura y pesca	488,5	6,9%
6ª R8- Industria Química	457,4	6,4%
7ª R16- Industria energética, distribución de energía, g	453,5	6,4%
8ª R13-Material y equipo eléctrico, electrónico y óptic	304,7	4,3%
9ª R7- Industria del papel, edición y artes gráficas	333,8	4,7%
10ª R2- Industrias extractivas	311,2	4,4%
TOTAL INTERREGIONAL	7.127,0	100%