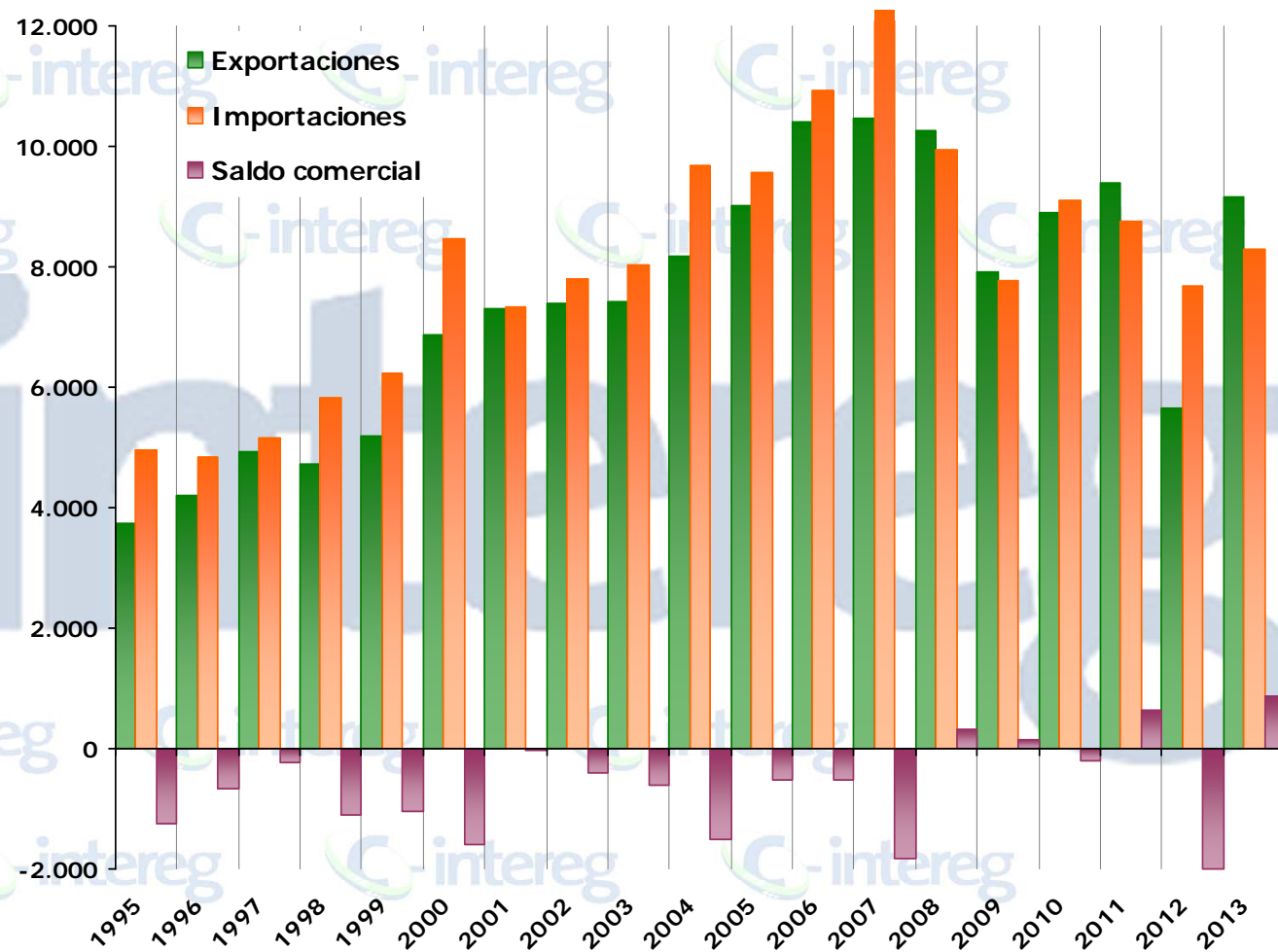


Evolución temporal

Año	Exportaciones	Importaciones	Saldo comercial
1995	3.730,4	4.963,5	-1.233,1
1996	4.189,6	4.843,1	-653,5
1997	4.938,2	5.161,9	-223,7
1998	4.710,7	5.815,6	-1.105,0
1999	5.178,3	6.228,2	-1.050,0
2000	6.880,8	8.473,4	-1.592,6
2001	7.309,3	7.346,8	-37,5
2002	7.382,5	7.802,5	-419,9
2003	7.406,8	8.026,2	-619,4
2004	8.181,5	9.680,3	-1.498,8
2005	9.021,8	9.556,7	-534,9
2006	10.408,7	10.928,7	-520,0
2007	10.455,3	12.270,5	-1.815,1
2008	10.268,9	9.954,0	314,9
2009	7.905,8	7.762,1	143,7
2010	8.885,9	9.102,9	-217,0
2011	9.402,4	8.760,5	642,0
2012	5.660,8	7.672,8	-2.012,0
2013	9.151,3	8.277,6	873,7



Ranking Clientes

CCAA	Mill. €	%
1ª Comunidad Valenciana	2.783,6	36,6%
2ª Andalucía	1.649,5	21,7%
3ª Castilla-La Mancha	786,4	10,3%
4ª Cataluña	665,8	8,8%
5ª Comunidad de Madrid	573,3	7,5%
6ª Castilla y León	163,1	2,1%
7ª Galicia	158,3	2,1%
8ª Baleares	139,0	1,8%
9ª País Vasco	114,8	1,5%
10ª Canarias	129,0	1,7%
TOTAL INTERREGIONAL	7.599,5	100%



Ranking Clientes



Ranking Proveedores

Ranking Proveedores

CCAA	Mill. €	%
1ª Comunidad Valenciana	2.361,4	29,2%
2ª Andalucía	1.787,1	22,1%
3ª Cataluña	1.287,5	15,9%
4ª Comunidad de Madrid	715,7	8,8%
5ª Castilla-La Mancha	687,3	8,5%
6ª País Vasco	311,4	3,8%
7ª Castilla y León	229,8	2,8%
8ª Galicia	190,5	2,4%
9ª Aragón	147,6	1,8%
10ª Asturias	110,6	1,4%
TOTAL INTERREGIONAL	8.093,7	100%

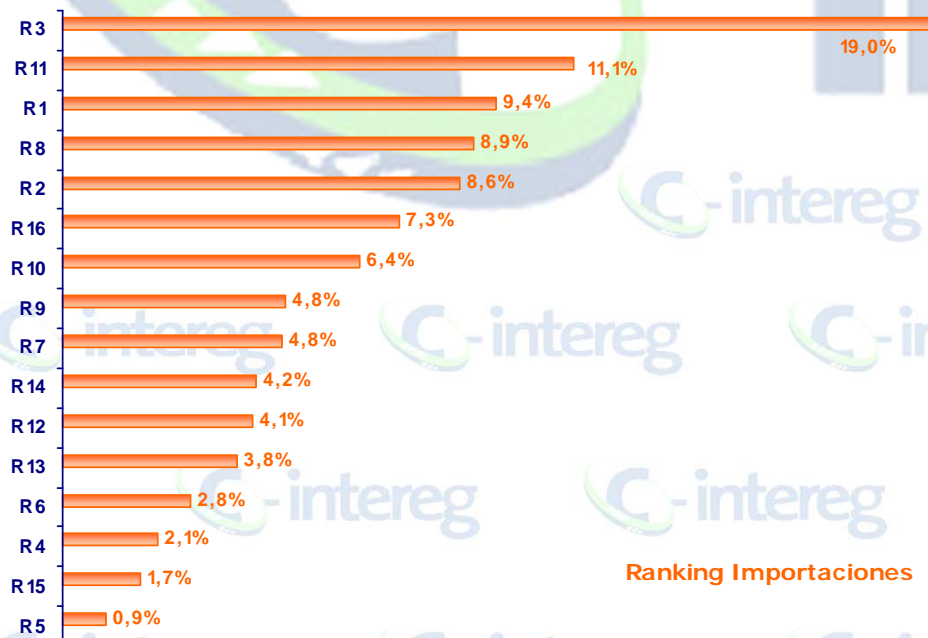
Ranking Exportaciones

	RAMAS	Mill. €	%
1ª	R3-Industria Agroalimentaria	2045,0	26,9%
2ª	R2-Industrias extractivas	1557,3	20,5%
3ª	R1-Agricultura, silvicultura y pesca	978,2	12,9%
4ª	R8-Industria Química	534,6	7,0%
5ª	R11-Metalurgia y fabricación de productos metálicos	470,9	6,2%
6ª	R15-Industrias diversas	320,1	4,2%
7ª	R10-Industria de productos minerales no metálicos	301,6	4,0%
8ª	R16-Industria energética, distribución de energía, g	296,7	3,9%
9ª	R4-Industria textil y de la confección	220,8	2,9%
10ª	R12-Fabricación de maquinaria y equipo mecánico	201,8	2,7%
TOTAL INTERREGIONAL		7.599,5	100%



Ranking Exportaciones

Ranking Importaciones



Ranking Importaciones

	RAMAS	Mill. €	%
1ª	R3-Industria Agroalimentaria	1533,8	19,0%
2ª	R11-Metalurgia y fabricación de productos metálicos	898,3	11,1%
3ª	R1-Agricultura, silvicultura y pesca	761,3	9,4%
4ª	R8-Industria Química	723,2	8,9%
5ª	R2-Industrias extractivas	699,0	8,6%
6ª	R16-Industria energética, distribución de energía, g	591,8	7,3%
7ª	R10-Industria de productos minerales no metálicos	520,9	6,4%
8ª	R9-Industria del caucho y materias plásticas	390,6	4,8%
9ª	R7-Industria del papel, edición y artes gráficas	386,9	4,8%
10ª	R14-Fabricación de material de transporte	341,0	4,2%
TOTAL INTERREGIONAL		8.093,7	100%